

PDPS

D.1.7

3. STAVBA

STAVEBNÍK	DOPRAVNÍ PODNIK MĚSTA BRNA, a. s. Hlinky 64/151, Pisárky, 603 00 Brno	
-----------	---	---

HLAVNÍ PROJEKTANT	METROPROJEKT Praha a.s. Argentinská 1621/36 170 00 Praha 7	
HLAVNÍ INŽENÝR PROJEKTU	ING. TOMÁŠ POKORNÝ	ČÍSLO ZAKÁZKY 7908MP

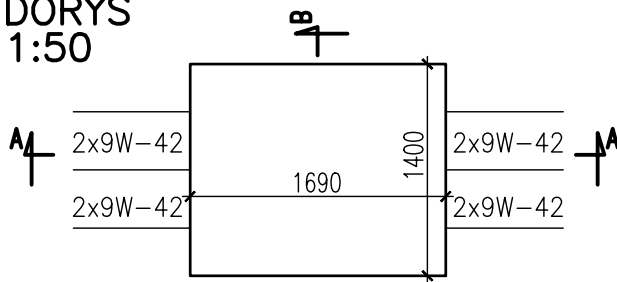
KOORDINÁTOR PROJEKTU A PROJEKTANT	PK OSSENDORF s.r.o. Tomešova 1, 602 00 Brno	
HLAVNÍ INŽENÝR PROJEKTU	ING. VLASTISLAV NOVÁK Ph.D.	ČÍSLO ZAKÁZKY 2020 086.5

SO 703 KABELOVOD (smyčka SP)

ZODP. PROJEKTANT	ING. MAREK RADA	
VYPRACOVAL	ING. MAREK RADA	
KONTROLOVAL	ING. JIŘÍ PLATIL	
KRAJ: JIHMORAVSKÝ	KÚ: PISÁRKY [610208]	DATUM 11/2021
VOZOVNA PISÁRKY, ETAPA III, VRATNÁ TRAMVAJOVÁ SMYČKA DOKUMENTACE OBJEKTŮ D.1.9 OSTATNÍ STAVEBNÍ OBJEKTY		FORMÁT 9xA4
		STUPEŇ PD PDPS
		ČÍSLO ZAKÁZEK 2020 086.5
		MĚŘÍTKO 1:50
STAVEBNÍ OBJEKT	TVARY KOMOR	ČÍSLO PARÉ ČÍSLO PD / PŘÍLOHY 07

KONTROLNÍ ŠACHTA KŠ01

PUDORYS
M 1:50

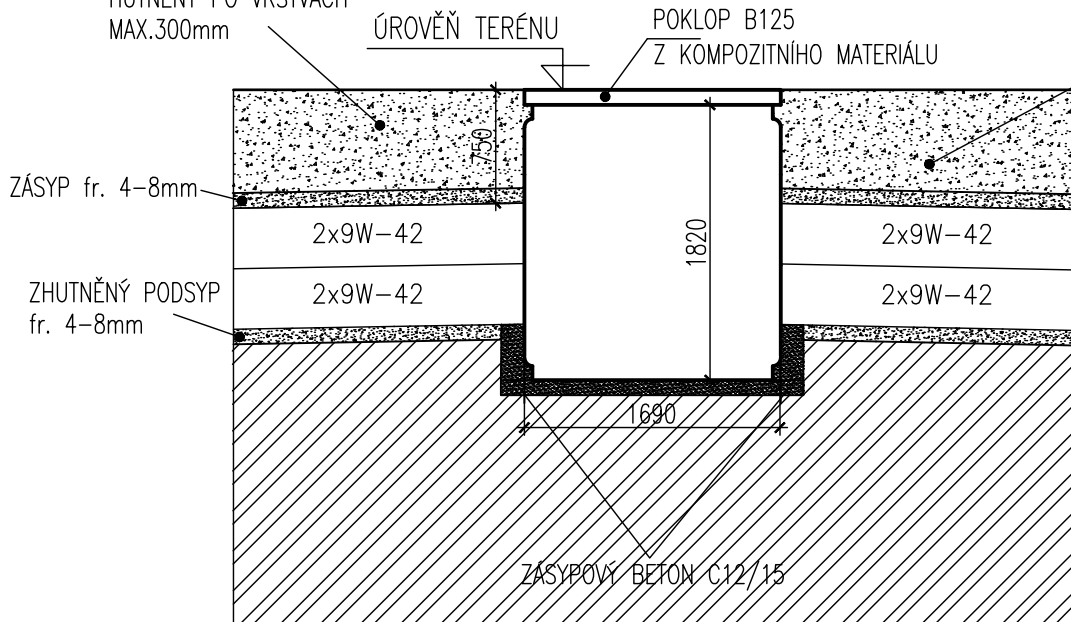


B4 PLASTOVÁ KOMORA 4860-1820

ŘEZ A-A
M 1:50

ZPĚTNÝ ZÁSYP
ŠTĚRKOPÍSEK fr.0-32,
HUTNĚNÝ PO VRSTVÁCH
MAX.300mm

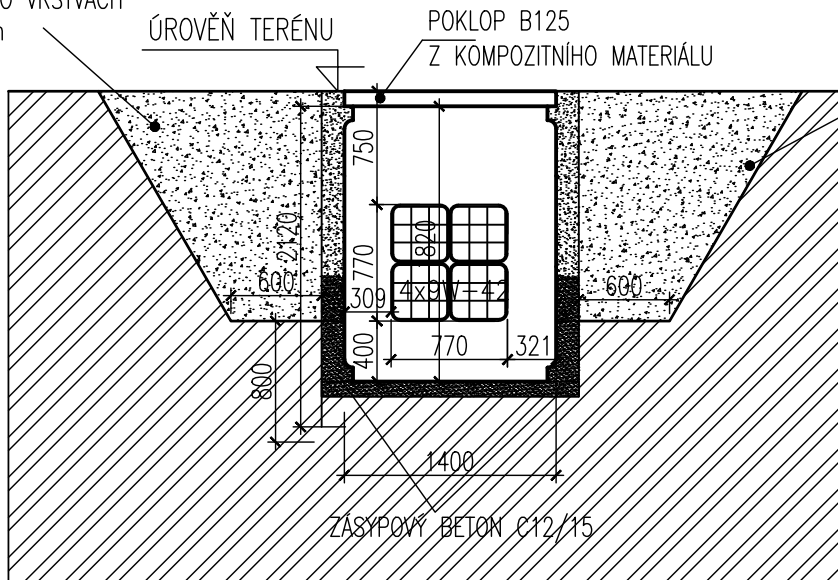
ZPĚTNÝ ZÁSYP
ŠTĚRKOPÍSEK fr.0-32,
HUTNĚNÝ PO VRSTVÁCH
MAX.300mm



ŘEZ B-B
M 1:50

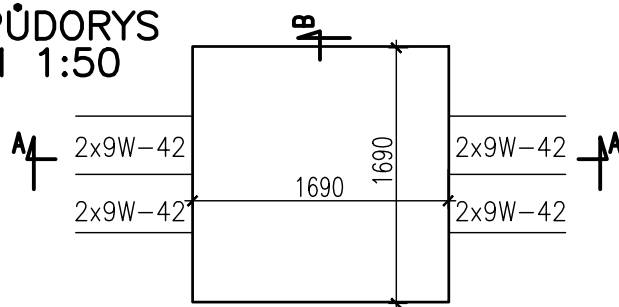
ZPĚTNÝ ZÁSYP
ŠTĚRKOPÍSEK fr.0-32,
HUTNĚNÝ PO VRSTVÁCH
MAX.300mm

ZPĚTNÝ ZÁSYP
ŠTERKOPÍSEK fr.0-32,
HUTNĚNÝ PO VRSTVÁCH
MAX.300mm



KONTROLNÍ ŠACHTA
KŠ02, KŠ09, KŠ10, KŠ11

PŪDORYS
M 1:50



B4 PLASTOVÁ KOMORA 6060-1820

ŘEZ A-A
M 1:50

ZPĚTNÝ ZÁSYP
ŠTĚRKOPÍSEK fr.0-32,
HUTNĚNÝ PO VRSTVÁCH
MAX.300mm

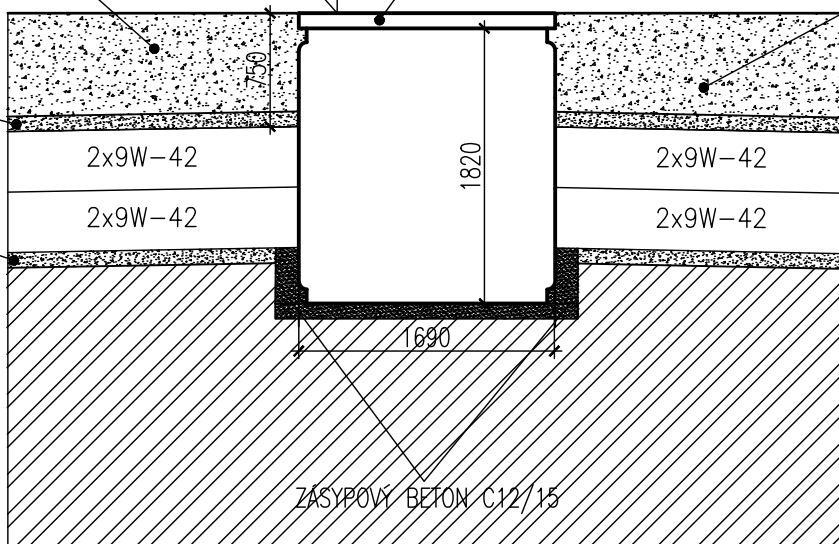
ZPĚTNÝ ZÁSYP
ŠTĚRKOPÍSEK fr.0-32,
HUTNĚNÝ PO VRSTVÁCH
MAX.300mm

ZÁSYP fr. 4–8mm.

ZHUTNĚNÝ PODSYP
fr. 4–8mm

ÚROVŇ TERÉNU

POKLAP B125
Z KOMPOZITNÍHO MATERIÁLU



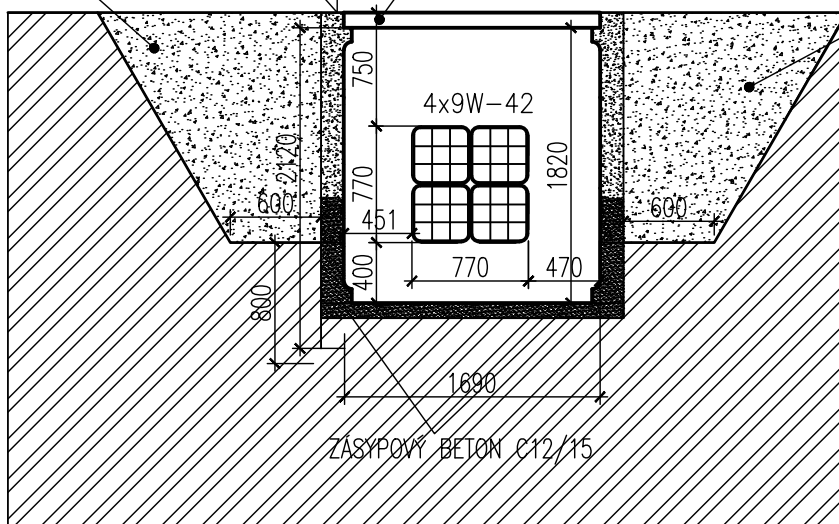
ZPĚTNÝ ZÁSYP
ŠTĚRKOPÍSEK fr.0-32,
HUTNĚNÝ PO VRSTVÁCH
MAX.300mm

ŘEZ B-B
M 1:50

ZPĚTNÝ ZÁSYP
ŠTERKOPÍSEK fr.0-32,
~~HUTNĚNÝ PO VRSTVÁCH~~
MAX.300mm

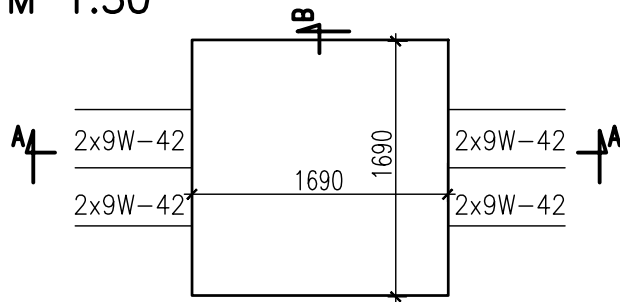
ÚROVŇŮ TERÉNU

POKLÔP B125
Z KOMPOZITNÍHO MATERIÁLU



KONTROLNÍ ŠACHTA KŠ03

PŪDORYS
M 1:50



PLASTOVÁ KOMORA 6060-1820

ŘEZ A-A
M 1:50

ZPĚTNÝ ZÁSYP
ŠTĚRKOPÍSEK fr.0-32,
HUTNĚNÝ PO VRSTVÁCH
MAX.300mm

ZPĚTNÝ ZÁSYP
ŠTĚRKOPÍSEK fr.0–32,
HUTNĚNÝ PO VRSTVÁCH
MAX.300mm

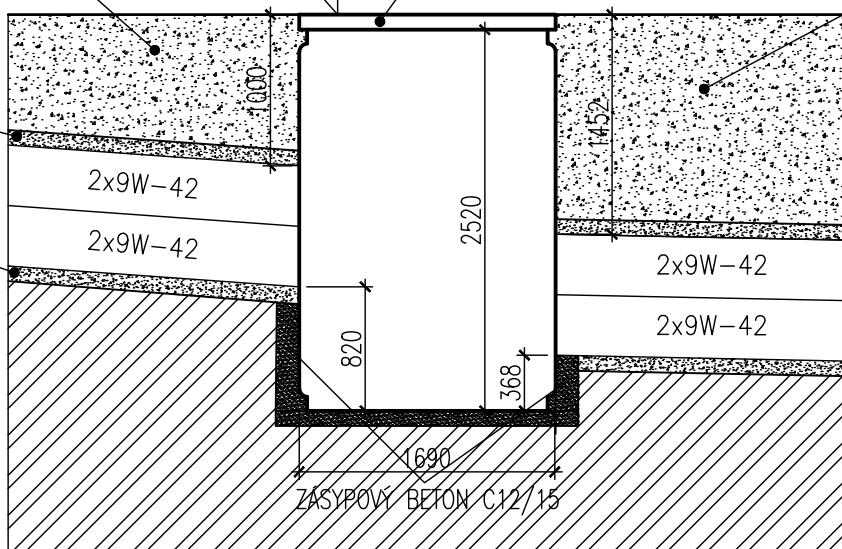
ÚROVĚŇ TERÉNU

POKLOP B125

Z KOMPOZITNÍHO MATERIÁLU

ZÁŠYP fr. 4–8mm

ZHUTNĚNÝ PODSYP
fr. 4-8mm



ZPĚTNÝ ZÁSYP
ŠTĚRKOPÍSEK fr.0-32,
HUTNĚNÝ PO VRSTVÁCH
MAX.300mm

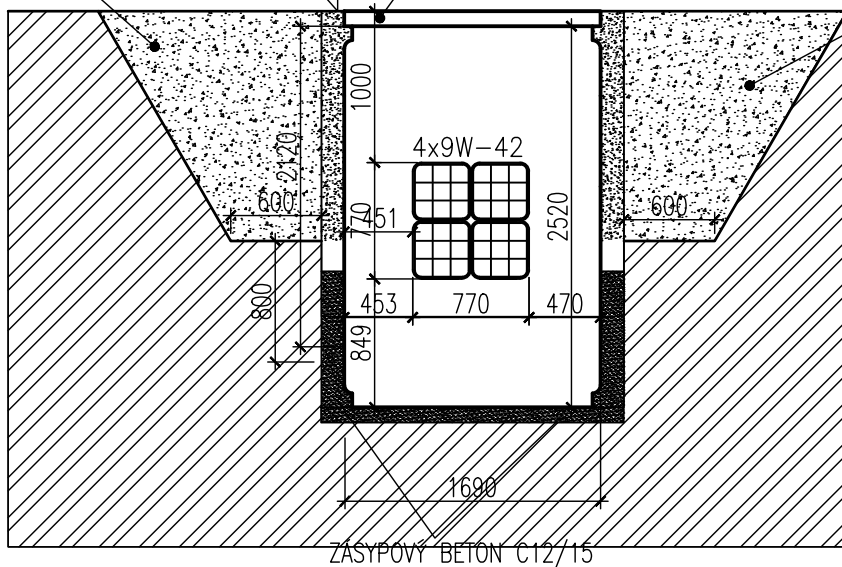
ÚROVŇ TERÉNU

POKLOP B125

Z KOMPOZITNÍHO MATERIÁLU

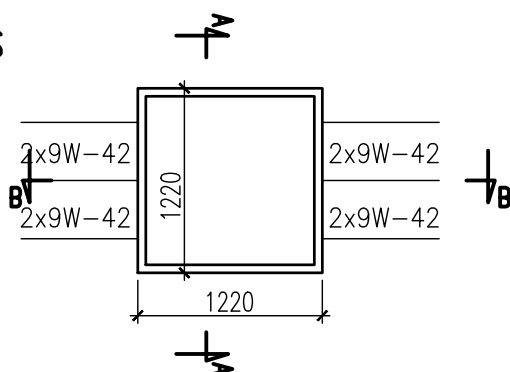
ZPĚTNÝ ZÁSYP
ŠTERKOPÍSEK fr.0-32,
~~HUTNĚNÝ PO VRSTVÁCH~~
MAX.300mm

ŘEZ B-B
M 1:50



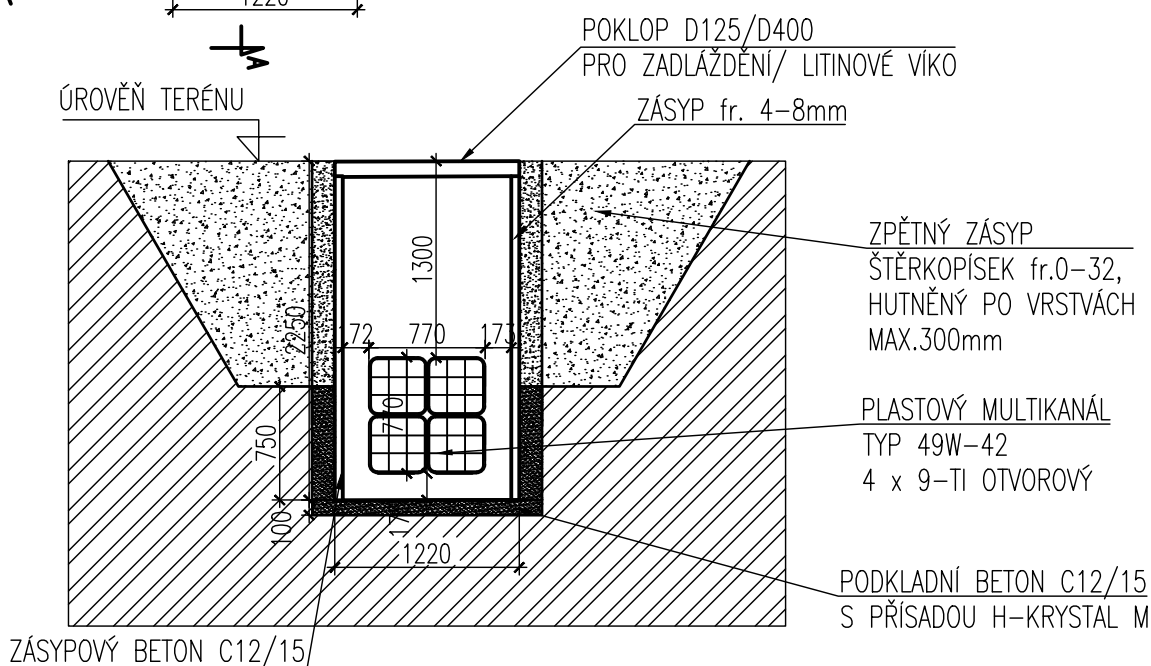
KONTROLNÍ ŠACHTA KŠ04

PŮDORYS
M 1:50

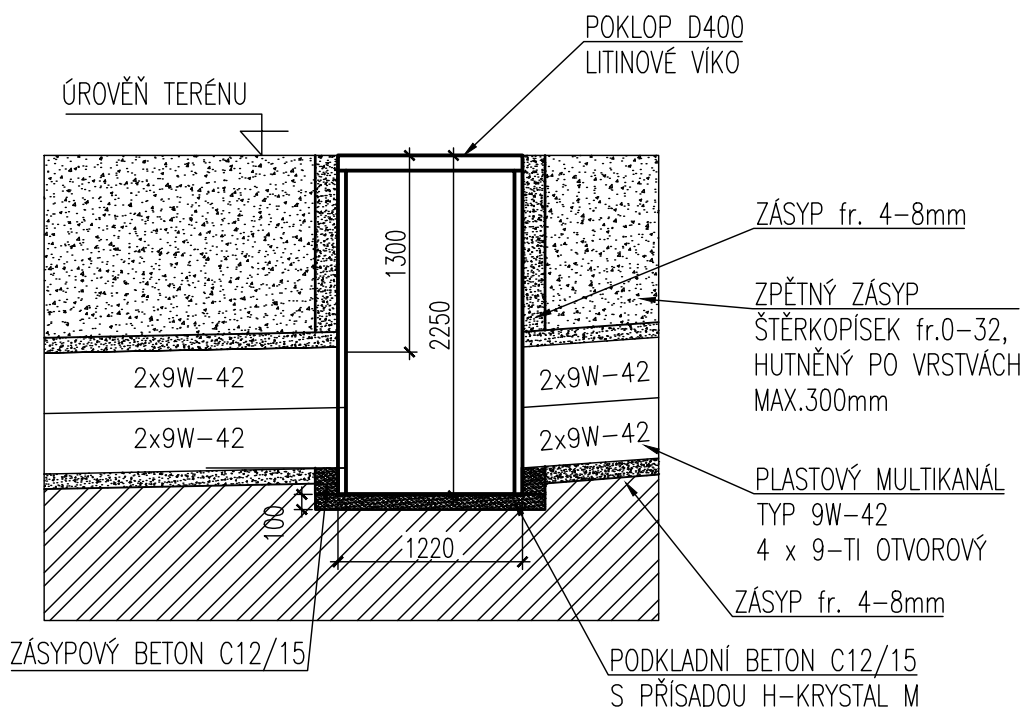


PLASTOVÁ KOMORA
FORTRESS 1220x1220

ŘEZ A-A
M 1:50

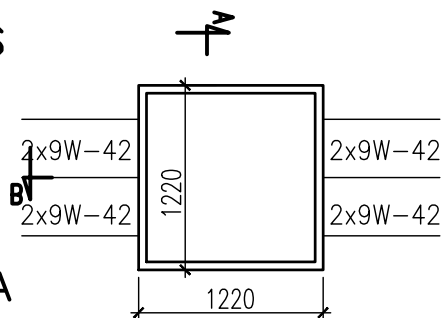


ŘEZ B-B
M 1:50



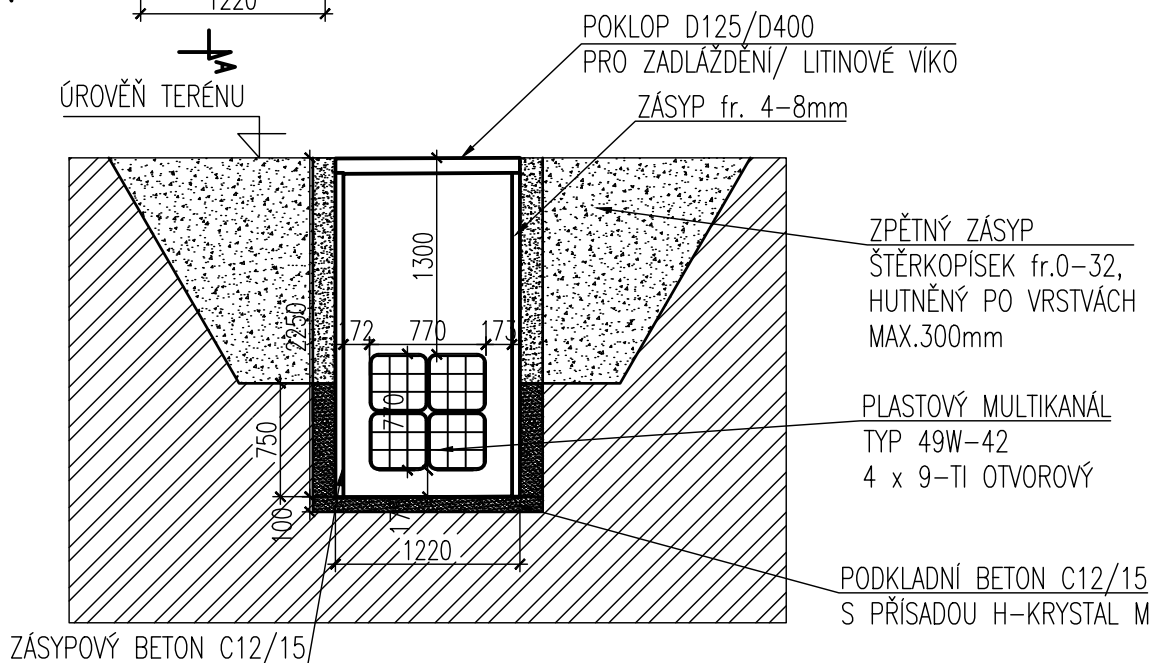
KONTROLNÍ ŠACHTA KŠ05

PŮDORYS
M 1:50

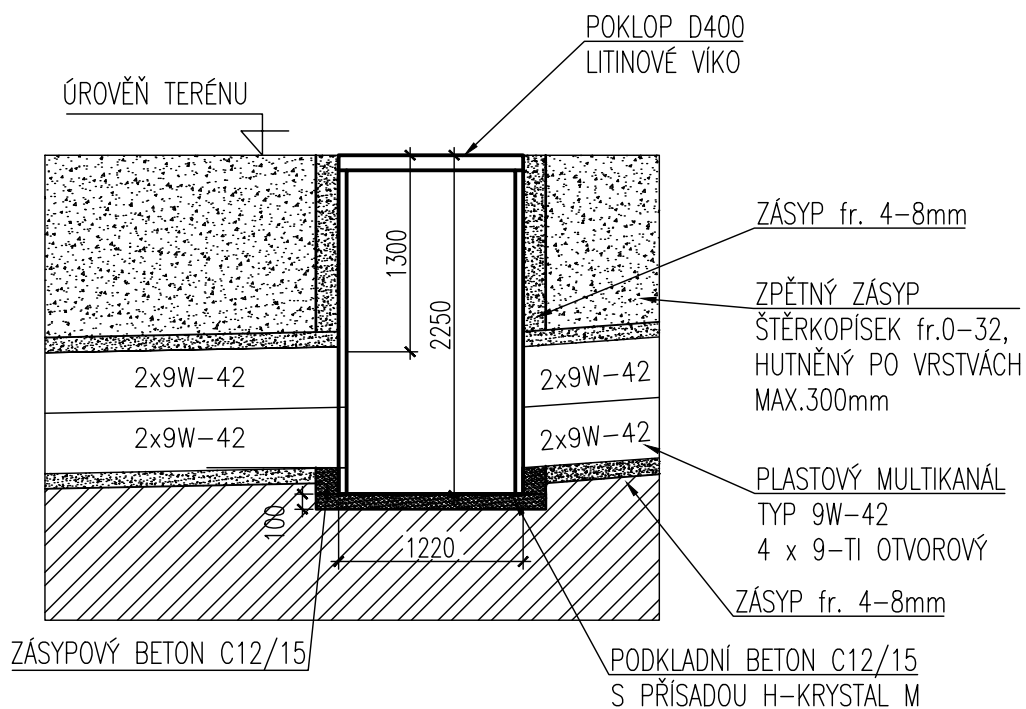


ŘEZ A-A
M 1:50

PLASTOVÁ KOMORA
FORTRESS 1220x1220



ŘEZ B-B
M 1:50



VSTUPNÍ SACHIA KŠ06

ŘEZ A-A
M 1:50

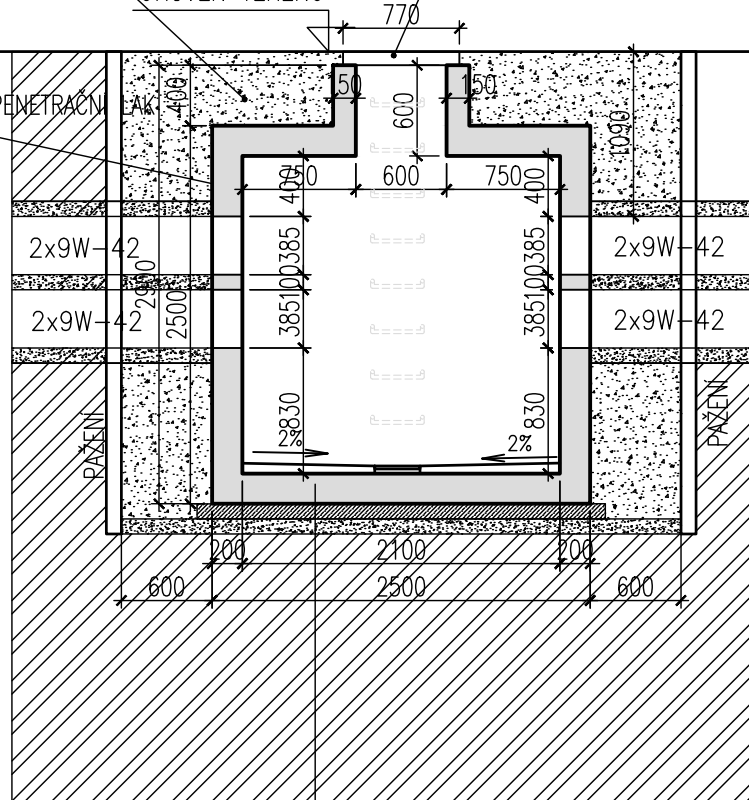
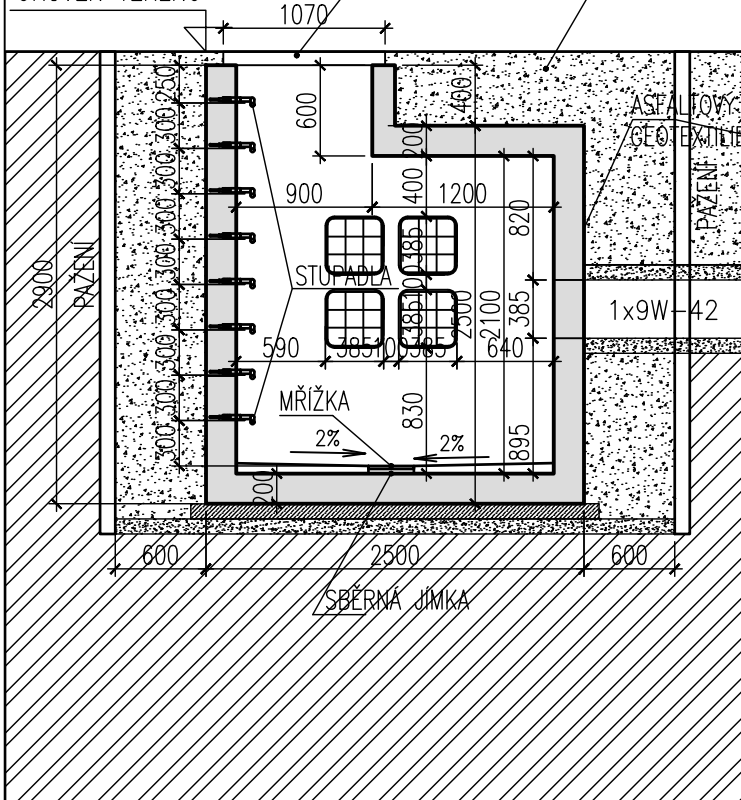
ZPĚTNÝ ZÁSYP
ŠTĚRKOPÍSEK fr.0-32,
HUTNĚNÝ PO VRSTVÁCH
MAX.300mm

ŘEZ B-B
M 1:50

POKLOP 600x900mm D400
Z LITINY

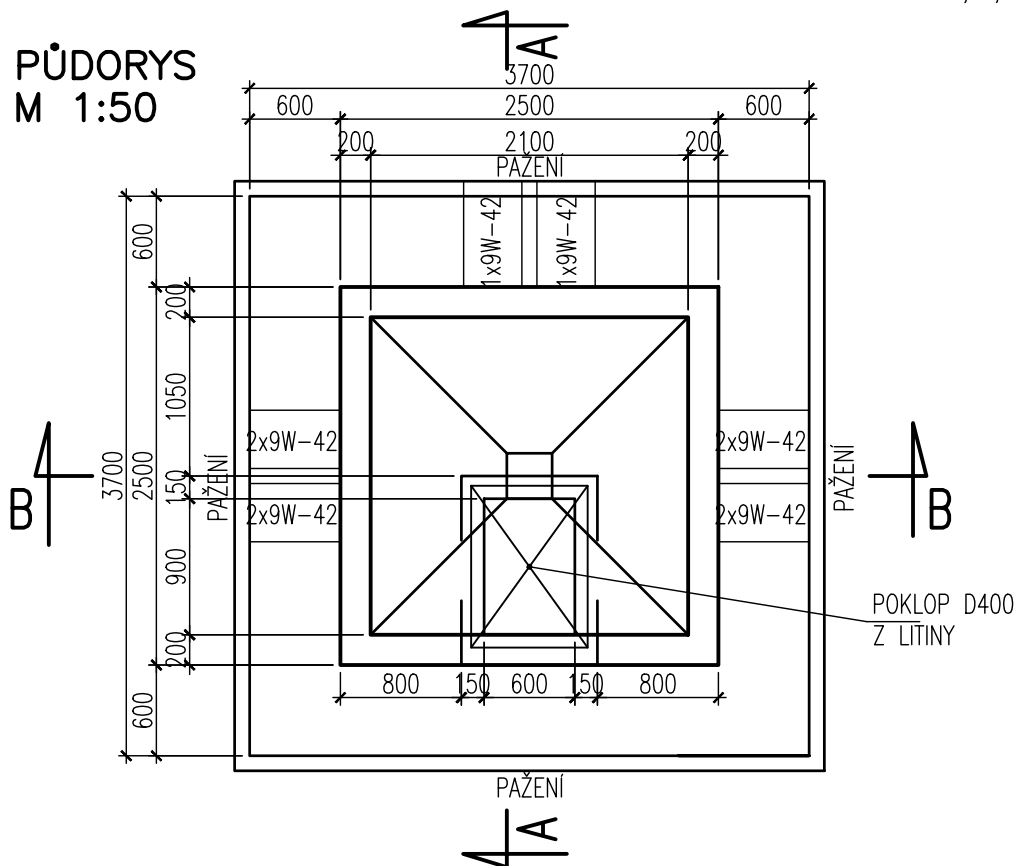
ÚROVŇ TERÉNU

ÚROVŇ TERÉNU



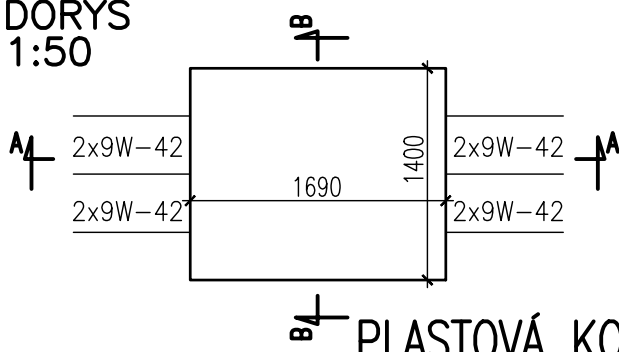
— ŽB.PREFA KK Z C30/37 tl. 200mm
— PODKL.BETON C12/15 tl. 100mm
— ŠTĚRKOPÍSEK fr.4-8mm tl.100mm
— TERÉN ZHUTNĚNÝ NA
MIN. $I_d=0,85$; P.S. 95%

PŮDORYS
M 1:50



KONTROLNÍ ŠACHTA KŠ07

PŪDORYS
M 1:50

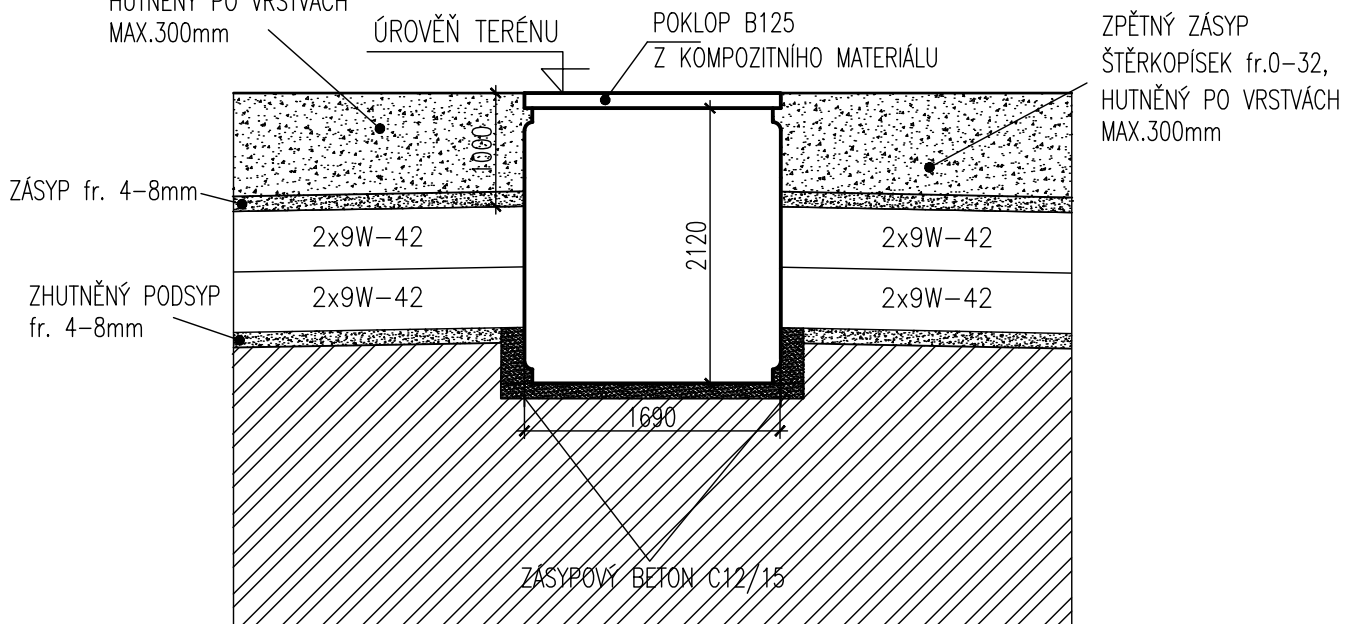


B4 PLASTOVÁ KOMORA 4860-2120

ZPĚTNÝ ZÁSYP
 ŠTĚRKOPÍSEK fr.0-32,
 HUTNĚNÝ PO VRSTVÁCH
 MAX.300mm

ŘEZ A-A
M 1:50

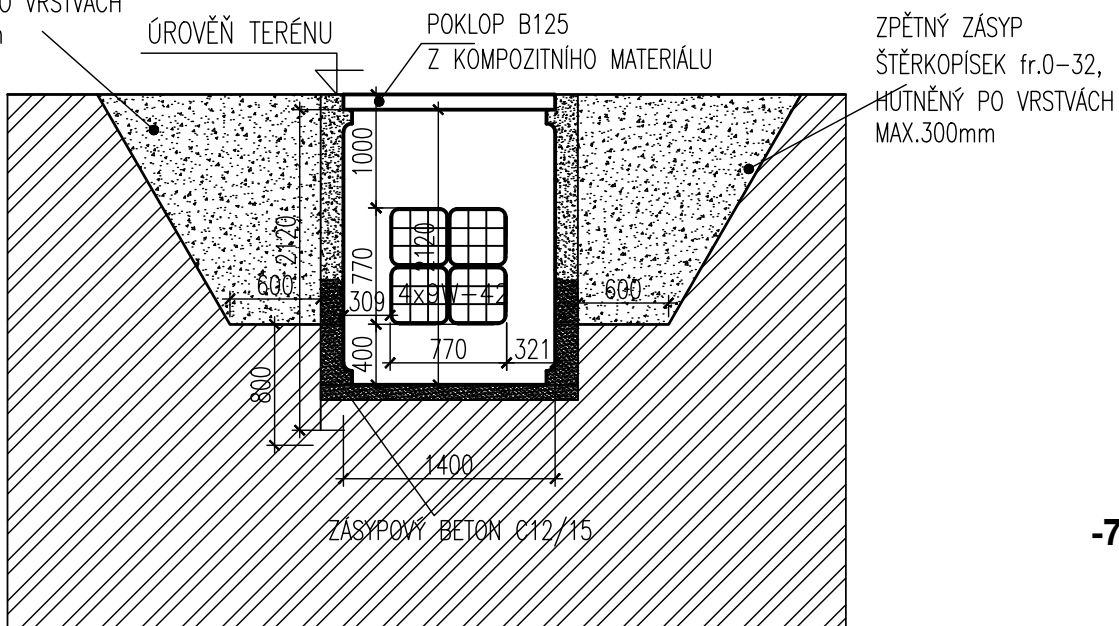
ZPĚTNÝ ZÁSYP
 ŠTĚRKOPÍSEK fr.0-32,
 HUTNĚNÝ PO VRSTVÁCH
 MAX.300mm



ZPĚTNÝ ZÁSYP
ŠTĚRKOPÍSEK fr.0-32,
HUTNĚNÝ PO VRSTVÁCH
MAX.300mm

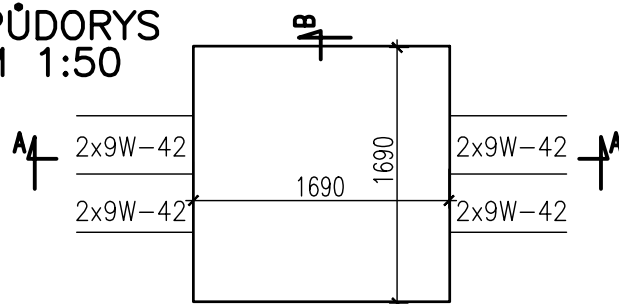
ŘEZ B-B
M 1:50

ZPĚTNÝ ZÁSYP
ŠTERKOPÍSEK fr.0-32,
~~HUTNĚNÝ PO VRSTVÁCH~~
MAX.300mm



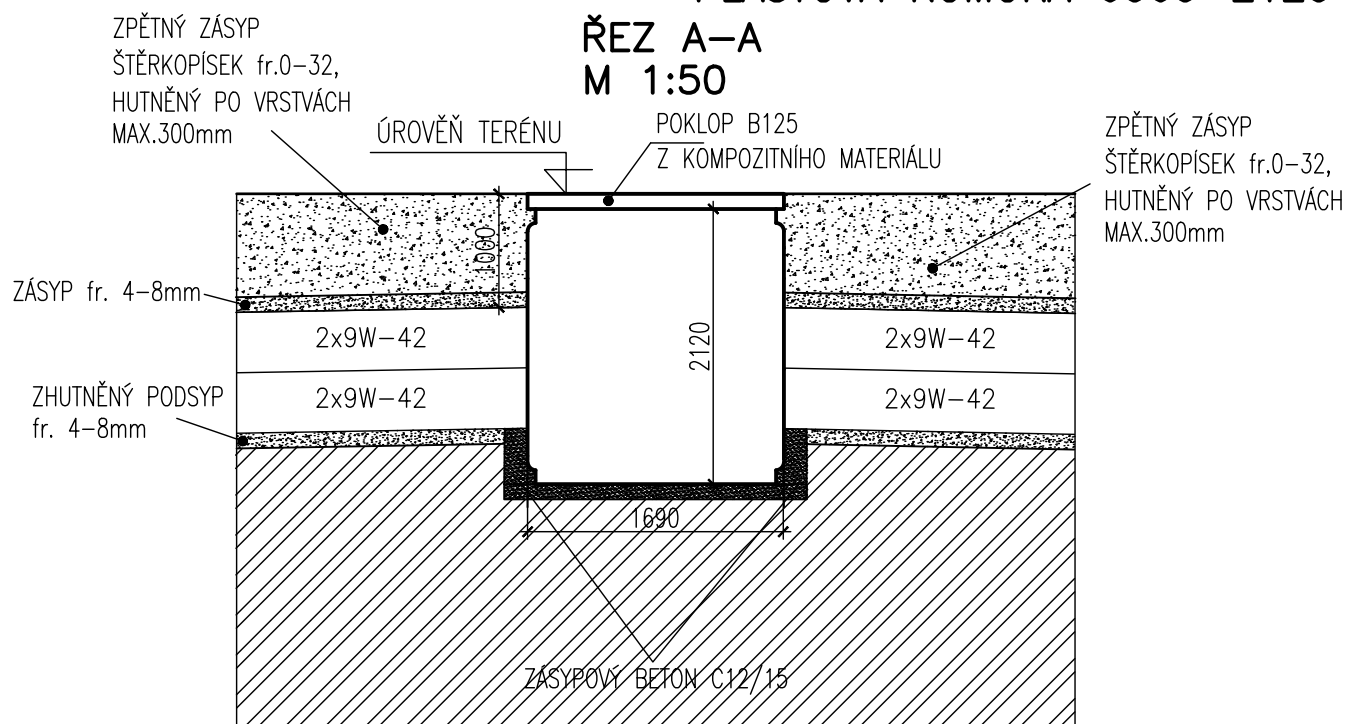
KONTROLNÍ ŠACHTA KŠ08

PŮDORYS
M 1:50



PLASTOVÁ KOMORA 6060-2120

ŘEZ A-A
M 1:50



ŘEZ B-B
M 1:50

